

ETABLERING AF TENNISBANE

Vi skal nu til at lave de forberedende øvelser i forbindelse med anlæg af tennisbane på den tidligere boldbane. Det første der skal laves er, at muldlaget skal afrømmes på det areal, hvor tennisbanen skal anlægges.

Johnny i nr. 120 har konstrueret en sindrig maskine, der letter arbejdet betydeligt, men helt undvære din hjælp kan vi ikke.

Mød derfor op på boldbanen

søndag, den 8. dec. 1991, kl. 11.00

Du skal helst være iført gummistøvler og arbejdstøj og medbringe greb, spade eller skovl og evt. en trillebør.

Børn over 12 år er mere end velkommen til at gi' et nap med.

Jo flere vi er, desto hurtigere går det, så derfor

MØD TALRIGT OP

Tennisudvalget.







NIVELLERINGSAPP. UDLÅNT AF TEK. SKOLE
TROMLE UDLÅNT AF GERT MAXI
LINIE STRÆKKER UDLÅNT AF TENNISKLUBBEN
NETSTOLPER FORÆRET AF HMF/DAPA
DIVERSE BESLAG FORÆRET AF NOPA

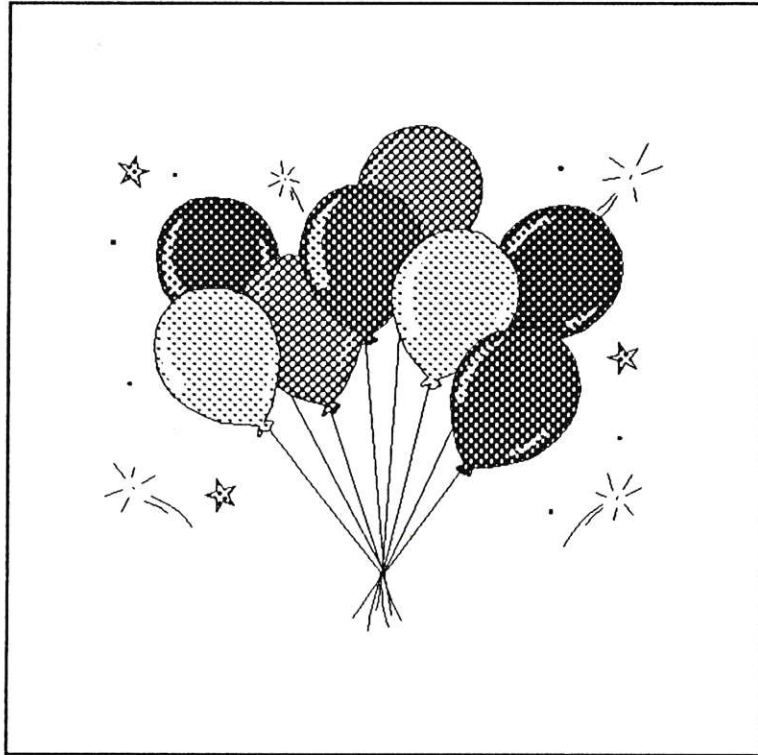




FACTS!

180 T JORD FLYTTET
105 T SLAGGER FYLDT PÅ
33 T STENMEL OVENPÅ
60 M DRÆNSLANGÈ LAGT
180 STK FLISER LAGT
20 STK HEGNSSTOLPER STØBT 0,8 M DYBT
100 M² HEGN OPSAT
150 M LINES LAGT
800 HYGGELIGE TIMER

FACIT: EN DEJLIG TENNIS BANE



I N V I T A T I O N

Efter mange hyggelige arbejdstimer er vores fællesprojekt, TENNISBANEN-HØGELSBJERG færdig til brug. Vi synes dette bør fejres på manerlig vis, og håber I vil møde talrigt op

lørdag, den 22.8.92

Vi starter kl. 16.00 med at spille "rundt om banen" hvor alle kan deltage (evt. kan ketcher lånes) ØL eller VAND serveres efter kampen.

Kl. 18.00 er den store GRILL klar til at modtage diverse medbragte lækkerier. (Drikkevarer medbringes)

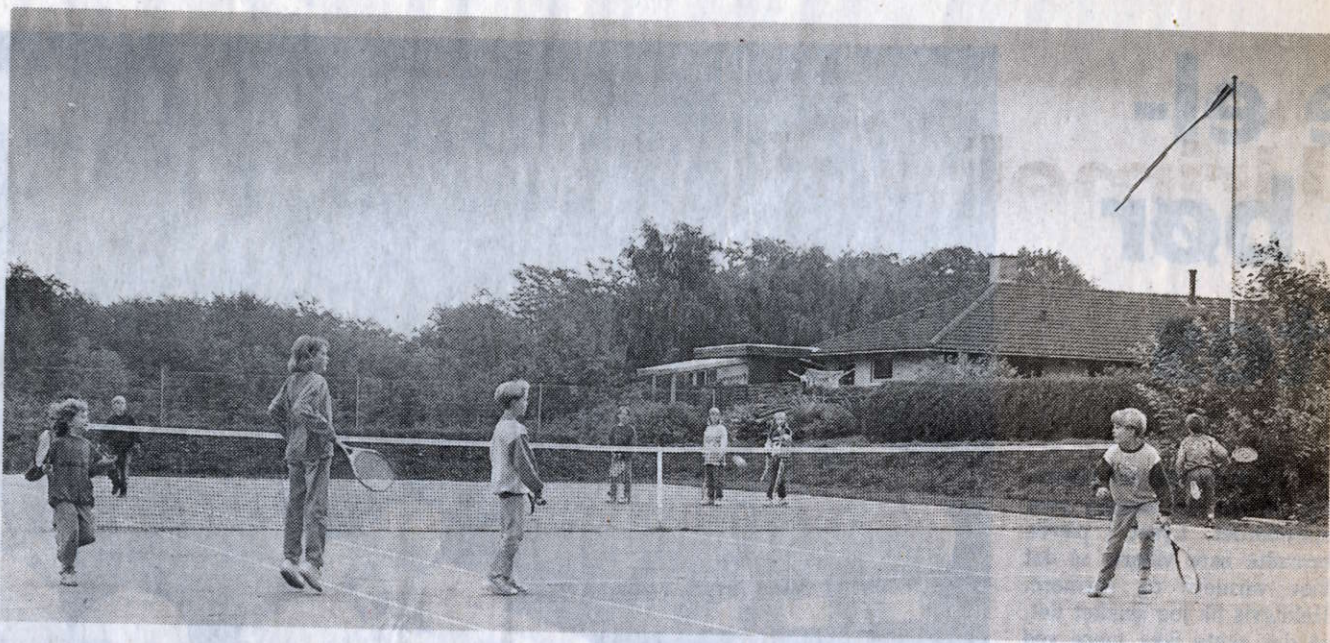
Kl. 20.00 tænder vi, lidt forsinket, Sct. Hans-bålet.

Intet kan ~~ikke~~ stoppe os, men klæd jer på efter VEJRET.

VI SES,
I N I A T I V I S T E R N E.

13-9-92

Børnene spiller banen rundt på Høgelsbjerg Grundejerforenings bane.
(Foto: Karina Borgaard)



Beboere laver tennisbane

Frivilligt arbejde har givet grundejerforeningen på Høgelsbjerg ny attraktion.

AABENRAA: Det behøver ikke altid at koste det store at skaffe sig nogle fritidsfaciliteter. Det kan såmænd også klares uden kommunalt tilskud. Det har grundejerforeningen på Høgelsbjerg i Aabenraa bevist.

Uden ret mange penge, men med sammenhold og frivilligt arbejde, har foreningen fået etableret en tennisbane på det grønne område, foreningen råder over.

Den bruges flittigt af både voksne, som spiller rigtigt, og børnene, som spiller banen rundt, hvor mange kan være med, og hvor man går ud, når man ikke rammer bolden.

- Der er en del heroppe, som gerne vil spille tennis, men ikke så meget, at de vil ind i en klub, siger Johnny Hansen fra grundejerforeningen.

- Da først ideen var opstået, fik vi lavet beregninger over udgifterne og

forelagde det på generalforsamlingen. 95 pct. bakkede op om ideen, sikkert ikke, fordi de alle vil spille tennis, men fordi de fandt beløbet så lille, at det var i orden. Der var kun en engangsudgift på 150 kr. pr. parcel, for vi er 66 parceller heroppe, og udgifterne er holdt under 10.000 kr.

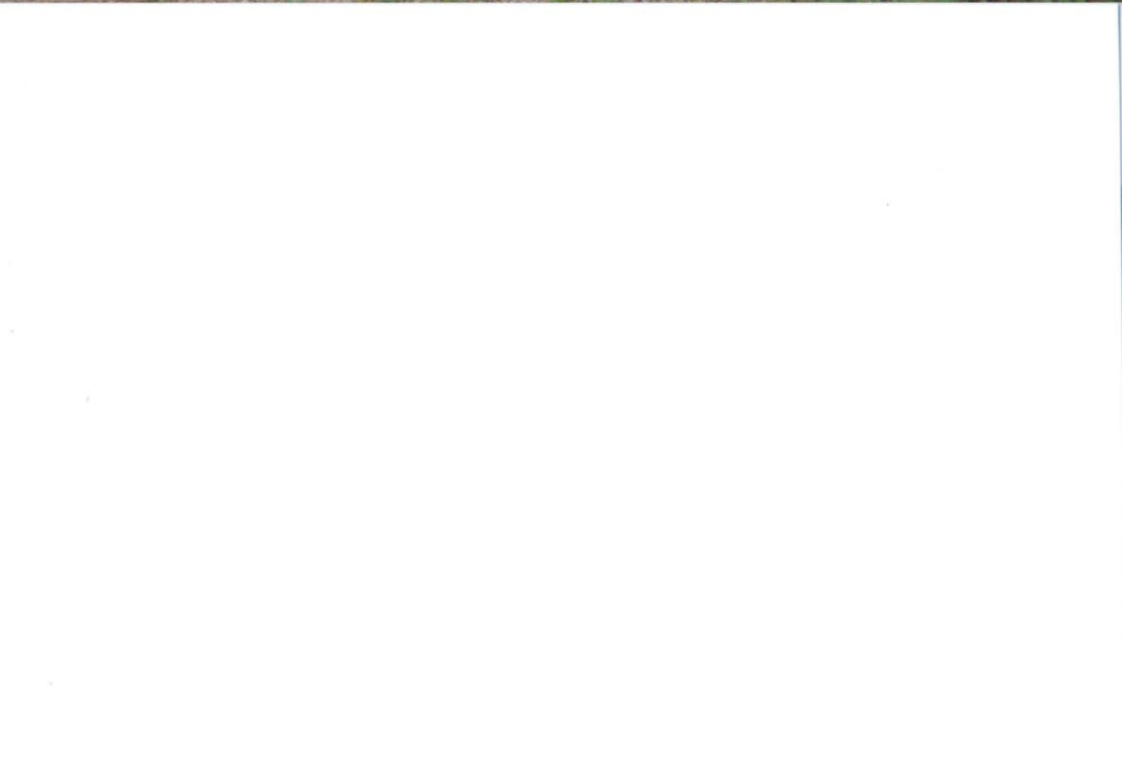
Der er nu bestilt en tavle, så beboerne kan skrive sig på og reservere banen.

-haj









RESERVATIONSSYSTEM FOR TENNISBANEN

Der etableres et reservationssystem, som alle forventes at respektere fuldt ud. Tavlen er placeret på trægavlen ved banen.

Hver husstand kan købe en nøgle til tavlens hængelås og en skive med husnummeret indgraveret.

Ordningen er som følger:

1. Nummerskiven hænges på "den ønskede tid" (bemærk lige og ulige uger).
Søndag anses for ugens første dag.
2. Efter lørdag kl. 21.00 "tømmes den forgangne uge" for nummerskiver.
3. Nummerskiver, der fjernes fra tavlen, lægges i en kasse ved siden af.
4. Hvis man ikke har taget banen i brug 10 minutter efter den reserverede tidsperiodes start, kan banen frit benyttes af andre.

BANEVEDLIGEHOJDELSE

Efter enhver benyttelse af tennisbanen foretages følgende:

1. Banen trækkes over med slæbemåtterne (pas på ikke at rive linierne løse).
2. Linierne fejes let med en blød kost.

Evt. opståede skader på belægning, linier eller net meddeles Johnny Hansen, nr. 120 eller Jørgen Marcussen, nr. 27.

Tennisbanen er klar til brug !

Mange har måttet konstatere, at tennis ikke er helt så let et spil, som det kunne se ud på TV.

For at give alle i foreningen den bedst mulige "Start på tennis" vil der Søndag d. 2. maj kl. 10.00 - 12.00 blive instrueret i helt elementære tekniske forhold omkring tennis. Instruksen vil blive givet af Jes Schramm.

Der vil være et mindre antal ketsjere til rådighed, men tag selv med om muligt. Bolde vil være til rådighed.

Der vil endvidere være mulighed for at blive instrueret i banereservationssystemet, som etableres snarest muligt.

Alle interesserede, børn som voksne, er velkomne.

Øl og vand kan købes, og kun meget dårligt vejr medfører aflysning (annonceres ikke).

Med venlig hilsen

Bestyrelsen

Bestilling af nøgle og nummerskive (pris kr. 60,-) til reservationssystemet kan foretages ved aflevering af nedenstående slip til:

Johnny Hansen, nr. 120
Jørgen Marcussen, nr. 27